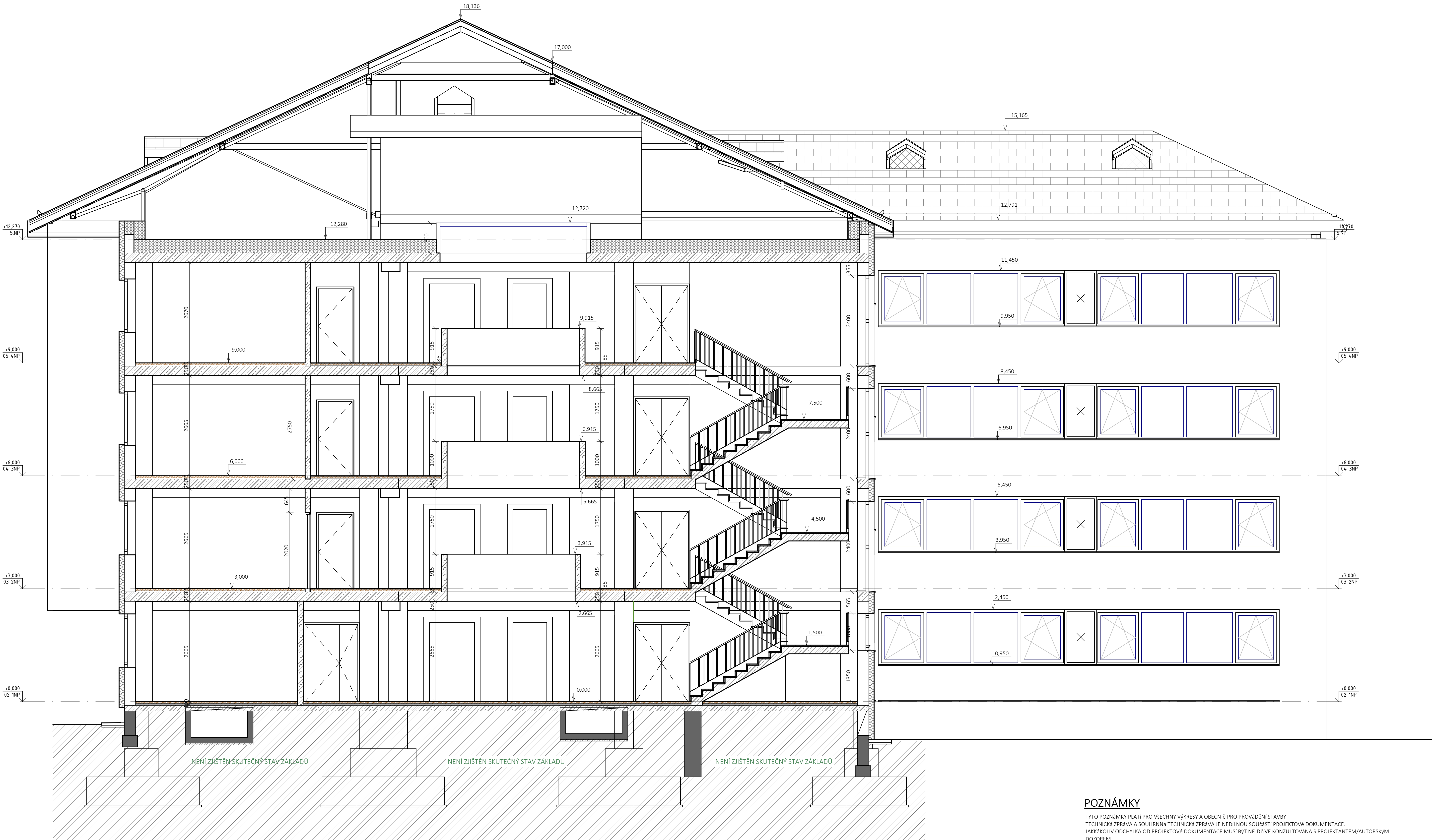


SVISLÝ ŘEZ A-A - BOURACÍ

M1:50



POZNÁMKY

TYTO POZNÁMKY PLATÍ PRO VŠECHNY VÝKRESY A OBECN Ě PRO PROVÁDĚNÍ STAVBY
TECHNICKÁ ZPRÁVA A SOUHRNNÁ TECHNICKÁ ZPRÁVA JE NEDÍLNOU SOUČÁSTÍ PROJEKTOVÉ DOKUMENTACE.
JAKÁKOLIV ODCHYLKA OD PROJEKTOVÉ DOKUMENTACE MUSÍ BÝT NEJDÍVE KONZULTOVÁNA S PROJEKTANTEM/AUTORSKÝM DOZOREM.
PASPORT STAVBY BYL VYHOTOVEN NA ZÁKLADĚ ZAMĚŘENÍ IN SITU MĚŘICKÝCH NÁSTROJŮ (METR, LASEROVÝ MĚŘIČ, ŮLOMĚŘI) ABSOLUTNÍ KÓTOVÁNÍ JE ZAOKROUHLENO NA CELÉ 5"-10 mm A JE VZTAŽENO K POVRCHOVÝM A SVRCHNÍM VRSTVÁM VYROBAZENÝCH KONSTRUKCÍ. ZPŘESNĚNÍ A OVĚŘENÍ STÁVAJÍCÍHO STAVU BYLO PROVEDENO MOBILNÍM 3D LASER SCANEREM S POST VYTVOŘENÍM 3D MÍRÁČNA BODŮ.
VYHOTOVĚNÍ PASPORTU BYLO DÁLĚ KOORDINOVÁNO S GEODETICKÝM ZAMĚŘENÍM A PŮVODNÍ DOKUMENTACÍ A DRONOVÝM PRŮKŘEMEM STŘECHY. PRŮKŘEM A ZAMĚŘENÍ STAVBY PROBĚHLO POUZE NEDESTRUKTIVNÍMI METODAMI, PROTO JE NEZBYTNĚ PŘED ZÁHAJENÍM BOURACÍCH PRACÍ NUTNO OVĚŘIT STAV STÁVAJÍCÍCH KONSTRUKCÍ, KTERÉ NEJSOU VE STÁVAJÍCÍM STAVU VIDITELNĚ NEBO PŘÍSTUPNĚ. NUTNO PROVĚST DESTRUKTIVNÍ SONDY K OVĚŘENÍ MOCNOSTI SKLADEB PODLAHÍ.

VÝŠKOVÁ ŮROVEŇ ±0,000 JE VZTAŽENA K PODLAŽE 1.NP.

PRO DALŠÍ PROJEKČNÍ PRÁCE JE NUTNĚ PROVĚST STAVEBNÍ SONDY A TO PŘEDEVŠÍM SONDY ZÁKLADOVÝCH KONSTRUKCÍ, SKLADEB PODLAH, SONDY STROPNÍ KONSTRUKCE NAD 1.NP, PRŮKŘEM KROVU A DALŠÍ.

PROJEKTOVÁ DOKUMENTACE BYLA VYHOTOVĚNA PODLE PLATNÝCH NOREM, VÝHLÁŠEK A ZÁKONŮ, PLATNÝCH V DOBĚ VYPRACOVÁNÍ.

TEXTOVÁ ČÁST JE NEDÍLNOU SOUČÁSTÍ PROJEKTOVÉ DOKUMENTACE. VEŠKERÉ ZJIŠTĚNÉ ODCHYLKY OD PROJEKTOVÉ DOKUMENTACE MUSÍ BÝT KONZULTOVÁNY S HLAVNÍM PROJEKTANTEM.

LEGENDA BAREVNÉHO ZNA ČENÍ

- STÁVAJÍCÍ STAV
- BOURANÉ KONSTRUKCE

LEGENDA MATERIÁL Ů

- Stávající železobetonový skelet v technologii MS - OB
- Stávající zdvo z dutých cihel, MVC 10
- Stávající zdvo z plných cihel, P150, MC 50
- Stávající zdvo z plných cihel, P100, MVC 25
- Stávající zdvo tvárníc CDK, P100, MVC 25
- Stávající fasádní tepelná izolace z desek z minerální plsti tl. 140 mm v systému Etics, fasádní omítka v různobarevném provedení (bílá, zelená, šedá, žlutá, oranžová)
- Mobilní stavební příčka z OSB desek - osazena během výstavby - po dokončení stavebních prací bude odstraněna

POSTUP BOURACÍCH PRACÍ - NADZEMNÍ PODLAŽÍ, OBECN Ě

- 1) VYKLIZENÍ JEDNOTLIVÝCH POKOJŮ, KTERÝCH SE BOURACÍ KONSTRUKCE TÝKAJÍ
- 2) DEMONTÁŽ TRUHLÁŘSKÝCH PRVKŮ, NÁBYTKU, ŽALUZII A DALŠÍCH PRVKŮ, OCHRANA A ZAKRYTÍ OKEN A DVEŘÍ, KTERÉ ZŮSTÁVAJÍ
- 3) ODSTRANĚNÍ STÁVAJÍCÍCH STŮPAJÍCH ROZVODŮ ELEKTROINSTALACÍ VČETNĚ KONCOVÝCH PRVKŮ (SVÍTLIDLA, VYPÍNAČE, ZÁSUVKY), VODY, KANALIZACE
- 4) DEMONTÁŽ VÝPLNÍ OTVORŮ (DVEŘE VČETNĚ ZÁRUBNÍ, KOVÁNÍ A DALŠÍCH PRVKŮ NAVAŽUJÍCÍCH)
- 5) ODSTRANĚNÍ NÁŠLAPNÝCH VRSTEV V POKOJÍCH
- 6) OŠKRÁBÁNÍ A ODSTRANĚNÍ STÁVAJÍCÍCH OMÍTEK V JEDNOTLIVÝCH POKOJÍCH

PŘED ZÁHAJENÍM BOURACÍCH PRACÍ MUSÍ BÝT OBJEKT ODPOJEN OD PÁTEŘNÍCH ROZVODŮ INŽENÝRSKÝCH SÍTÍ!! VEŠKERÉ ODPADY VZNIKLÉ BOURACÍMI PRACEMI BUDOU TRĚDĚNY DLE MATERIÁLŮ A DOČASNĚ USKLADĚNY NA STAVENIŠTĚCH MEZIDEPONÍCH. MATERIÁLY A PRVKY VZNIKLÉ BOURACÍMI PRACEMI, KTERÉ LZE ZPENĚŽIT BUDOU ŮVAŽOVÁNY K ODPOČTU V ROZPOČTU DODAVATELE (KOVY A DALŠÍ SUROVINY BĚŽNĚ VYKUPOVANÉ SPECIALIZOVANÝMI STŘEDISKY)

NAVAŽUJÍCÍ KCE. PO BOURANĚCH A DEMONTÁVOVÁNÍ KČÍCH. BUDOU ZAPRAVENY.

VEŠKERÉ BOURACÍ PRÁCE MUSÍ BÝT PROVÁDĚNY V SOULADU S BOZPI STROPNÍ KONSTRUKCE NESMÍ BÝT PŘETĚŽOVÁNY NAHROMADĚNOU BOURANOU SUTÍ!! NESMÍ DOJÍT K PORUŠENÍ NOSNÝCH KONSTRUKCÍ MS-OB SKELETU A NOSNÝCH VÝZDÍVEK, NESMÍ DOJÍT K P ĚRUŠENÍ VÝZTUŽI STÁVAJÍCÍCH NOSNÝCH KČÍ. BEZ PŘEDCHOZÍHO STATICKÉHO ZAJIŠTĚNÍ!!

ODSTRANĚNÍ NÁŠLAPNÉ VRSTVY V POKOJÍCH A CHODBÁCH (PVC)

SKLADBA STÁVAJÍCÍCH PODLAH

- NÁŠLAPNÁ VRSTVA (PVC) 50 mm
- SILIKÁTOVÁ PODKLADNÍ VRSTVA 20 mm
- PODLAHOVÝ POLYSTYREN
- NOSNÁ KCE. STROPU

LIVINGSTAV

Ateiler: Hlinský 138a, 603 00 Brno,
www.livingstav.cz, info@livingstav.cz
+420 606 574 102, ID DS: vř7hwj

SPRÁVNĚ OPRÁVNĚNÁ NA VYDÁNÍ PRŮKŘEMŮ A VÝKRESŮ
ELEKTROTECHNICKÝCH PRVKŮ, KTERÉ NEJSOU VYKUPOVANÉ V ROZPOČTU
DODAVATELE (KOVY A DALŠÍ SUROVINY BĚŽNĚ VYKUPOVANÉ
SPECIALIZOVANÝMI STŘEDISKY)

autorizace					
0,000 = 158,740 m n.m. B.p.v.		revize	stupeň	DPS	
kontroloval Ing. arch. Jan Snášel	autor projektu Ing. arch. Jan Snášel	vypracoval(a) Ing. Viktor Polášek	číslo zakázky L22 230-4	datum 10/2025	
		Ing. et Ing. Marek Vaníček	formát 10		
investor Město Břeclav, Náměstí T.G. Masaryka 42/3, 690 02 Břeclav					
místo stavby ul. Na Měně 2842/13, 690 03 Břeclav 3, k.ú. Břeclav (6135584); parc. č. 258/44, 3361, 3724/4108					
název akce Domov seniorů Břeclav					
stavební objekt SO01c - Pavilon C			pare	číslo výkresu D.1.1.09	
část projektu D.1.1. Architektonicko-stavební řešení - Bourané konstrukce			měřítka		
název výkresu SVISLÝ ŘEZ A-A - BOURACÍ			1:50		